

ALP1

COME ORDINARE / КАК ЗАКАЗЫВАТЬ

| ALP1 | TIPO Тип | ROTAZIONE Вращение | TAGLIA Размер | ALBERO* Вал * | PORTE* Каналы * | GUARNIZIONI* Уплотнения * | OPZIONI* Опции * | DRENAGGIO Дренаж |
|------|--------------|---|---|------------------|--------------------|--|------------------------------|--|
| | пропуск A | D DESTRA по часовой S SINISTRA ПРОТИВ часовой R** REVERSIBILE РЕВЕРСИВНЫЙ | 2 3 4 5 6 7 9 11 13 16 20 | | | Guarnizioni / Уплотнения пропуск (T интервал = -10 °C + 80 °C) V ... | Opzioni / Опции TR ... | Drenaggio (solo per rotazione R) Дренаж (только для реверсивных R) E0 = drenaggio interno/ внутренний дренаж *** E1 = drenaggio esterno/ внешний дренаж G1/4 E2 = drenaggio esterno/ внешний дренаж 9/16-18 UNF ... |
| | | | | | | (*) = campi da specificare se diversi dallo standard "tipo pompa" / должно быть определено если "тип мотора" отличается от стандартного (**) = la rotazione reversibile R è disponibile per tutte le taglie indicate / вращение R доступно для всех указанных рабочих объемов (***) = La porta di drenaggio "E2" è lavorata secondo la specifica SAE J1926/1 (ISO 11926-1) relativa a porte filettate con tenuta O-ring. Profondità utile 12,7 mm. / "E2" канал дренажа, обработанный в соответствии с резьбовым каналом с кольцевым (O-образным) уплотнением в коническом корпусе SAE J1926/1(ISO 11926-1). Глубина резьбы 12,7 мм. | | |

Tipi Pompa Standard / Типы стандартных насосов

omit = flangia europea + albero T0 + porte E + guarnizioni standard / европейский фланец + вал T0+ каналы E + стандартные уплотнения
A = flangia A + albero C1 + porte FA + guarnizioni standard / фланец A + вал C1+ каналы FA + стандартные уплотнения

Esempi / Примеры:

ALP1-D-2 = pompa destra, 1.4 cc/rev, flangia europea, albero conico 1:8, porte flangiate tipo E, guarnizioni standard
вращение по часовой, 1.4 куб. см/об, европейский фланец, 1:8 конический вал, каналы во фланце типа E, стандартные уплотнения
ALP1-D-2-FG-V = pompa destra, 1.4 cc/rev, flangia europea, albero conico 1:8, porte GAS (FG), guarnizioni per alta temperatura (V)
вращение по часовой, 1.4 куб. см/об, европейский фланец, 1:8 конический вал, конические каналы (FG), высокотемпературные уплотнения (V)
ALP1A-D-2-S1 = pompa destra, 1.4 cc/rev, flangia SAE A-A 2 fori, albero scanalato 9T (S1), porte filettate, guarnizioni standard
вращение по часовой, 1.4 куб. см/об, фланец SAE A-A 2, 9T вал со шпонкой (S1), конические каналы, стандартные уплотнения
ALP1-R-2-E1 = pompa reversibile, 1.4 cc/rev, flangia europea, albero conico 1:8, porte flangiate tipo E, guarnizioni standard, drenaggio esterno
реверсивный, 1.4 куб. см/об, европейский фланец, 1:8 конический вал, каналы во фланце типа E, стандартные уплотнения, внешний дренаж

LE TAVOLE DI PRODOTTO RAPPRESENTANO I TIPI POMPA STANDARD PER MARZOCCHI POMPE. LE TAVOLE SINOTTICHE DI FLANGE, ALBERI E PORTE HANNO LO SCOPO DI RAPPRESENTARE TUTTE LE POSSIBILI CONFIGURAZIONI DI PRODOTTO. PER MAGGIORI DETTAGLI SULLE DISPONIBILITÀ E CONDIZIONI DI FORNITURA, CONSIGLIAMO DI INTERPELLARE IL NOSTRO UFFICIO TECNICO-COMMERCIALE.

В ТАБЛИЦАХ МОДЕЛЕЙ ПОКАЗАНЫ НАШИ СТАНДАРТНЫЕ МОДЕЛИ. ОБЗОРНЫЕ ТАБЛИЦЫ С ФЛАНЦАМИ, ВАЛАМИ И КАНАЛАМИ ПОКАЗЫВАЮТ ВСЕ ВОЗМОЖНЫЕ ВАРИАНТЫ КОНФИГУРАЦИЙ. ДЛЯ БОЛЕЕ ПОДРОБНОЙ ИНФОРМАЦИИ О РАБОТОСПОСОБНОСТИ КАЖДОЙ КОНФИГУРАЦИИ СПРАШИВАЙТЕ НАШИХ КОНСУЛЬТАНТОВ.

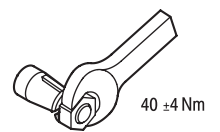
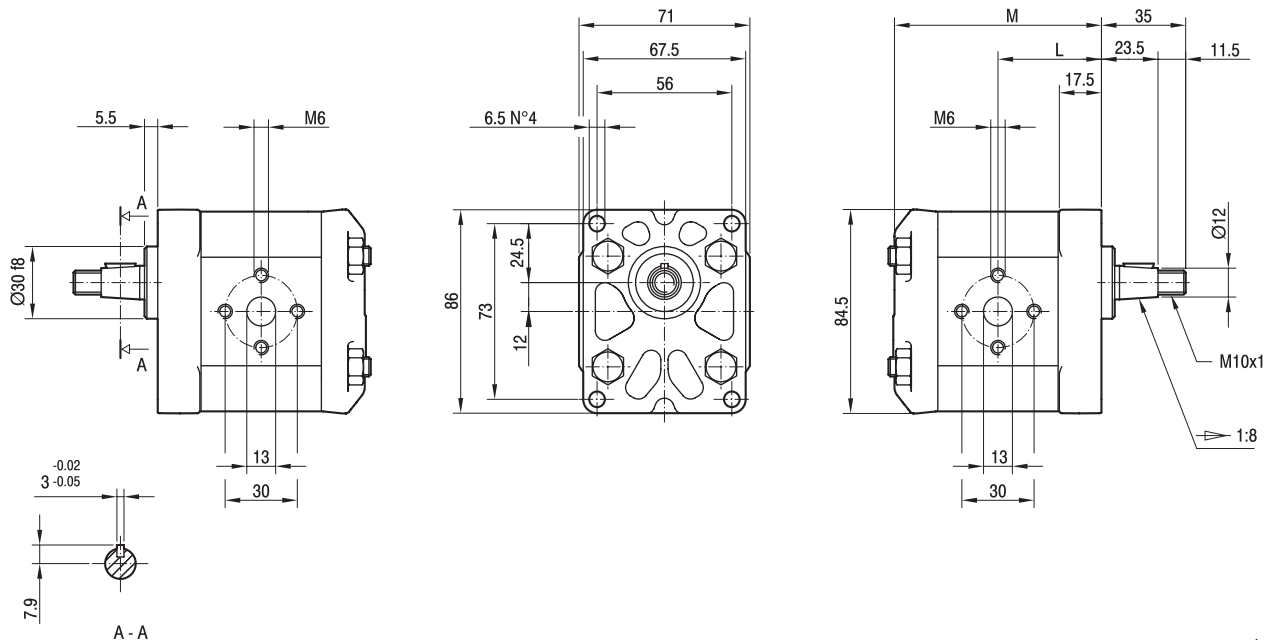
ALP1

Parti accessorie a corredo della pompa standard: linguetta a disco (codice 522054), dado M10x1 (codice 523015), rosetta elastica spaccata (codice 523004).
 Porte standard: filetti M6 profondità utile 13 mm.

Аксессуары, поставляемые со стандартным мотором: сегментная шпонка (код исполнения 522054), M10x1 гайка (код исполнения 523015), шайба (код исполнения 523004).
 Стандартные каналы: М6 глубина 13 мм.

MANDATA
 ВЫХОД

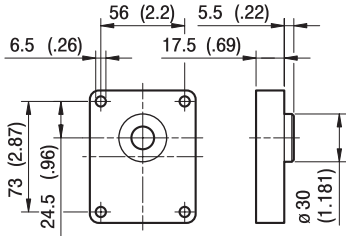
ASPIRAZIONE
 ВХОД



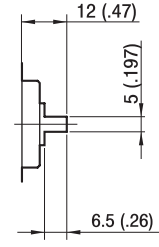
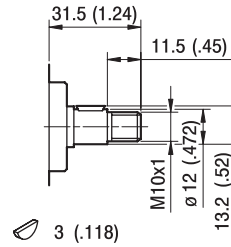
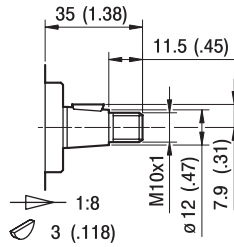
| TIPO ТИП | CILINDRATA РАБОЧИЙ ОБЪЁМ | PORTATA a 1500 giri/min РАСХОД при 1500 об/мин | PRESSIONI MASSIME МАКСИМАЛЬНОЕ ДАВЛЕНИЕ | | | VELOCITÀ MASSIMA МАКСИМАЛЬНАЯ СКОРОСТЬ | DIMENSIONI РАЗМЕРЫ | |
|-------------|---|---|--|----------------|----------------|---|-----------------------|-------|
| | | | P ₁ | P ₂ | P ₃ | | L | M |
| | cm ³ /giro (см ³ /об) | litri/min (л/мин) | bar | bar | bar | giri/min (об/мин) | мм | мм |
| ALP1-D-2 | 1,4 | 2,0 | 250 | 270 | 290 | 6000 | 40 | 80,5 |
| ALP1-D-3 | 2,1 | 2,9 | 250 | 270 | 290 | 6000 | 41 | 82,5 |
| ALP1-D-4 | 2,8 | 3,9 | 250 | 270 | 290 | 5000 | 42 | 84,5 |
| ALP1-D-5 | 3,5 | 4,9 | 250 | 270 | 290 | 5000 | 43 | 86,5 |
| ALP1-D-6 | 4,1 | 5,9 | 250 | 270 | 290 | 4000 | 44 | 88,5 |
| ALP1-D-7 | 5,2 | 7,4 | 230 | 245 | 260 | 4000 | 45,5 | 91,5 |
| ALP1-D-9 | 6,2 | 8,8 | 230 | 245 | 260 | 3800 | 47 | 94,5 |
| ALP1-D-11 | 7,6 | 10,8 | 200 | 215 | 230 | 3200 | 49 | 98,5 |
| ALP1-D-13 | 9,3 | 13,3 | 180 | 195 | 210 | 2600 | 51,5 | 103,5 |
| ALP1-D-16 | 11,0 | 15,7 | 170 | 185 | 200 | 2200 | 54 | 108,5 |
| ALP1-D-20 | 13,8 | 19,7 | 150 | 165 | 180 | 1800 | 58 | 116,5 |

ALP1

FLANGE / ФЛАНЦЫ



ALBERI / ВАЛЫ



T0

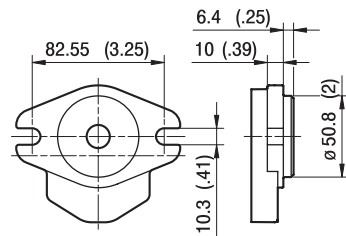
Coppia Max
Max момент 100 Nm

C0

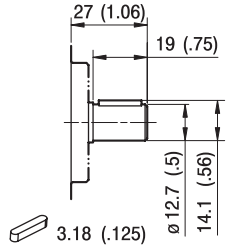
Coppia Max
Max момент 55 Nm

G0

Coppia Max
Max момент 45 Nm

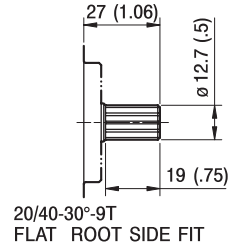


A



C1

Coppia Max
Max момент 60 Nm

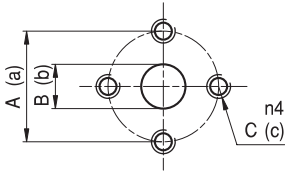


S1

Coppia Max
Max момент 100 Nm

ALP1

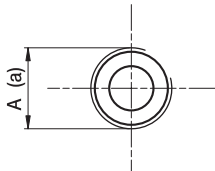
PORTE / КАНАЛЫ



E

| TIPO ТИП | ASPIRAZIONE ВХОД | | | MANDATA ВЫХОД | | |
|----------------------|---------------------|----|----|------------------|----|----|
| | A | B | C | a | b | c |
| ALP1...2 ÷ ALP1...20 | 30 | 13 | M6 | 30 | 13 | M6 |

I valori delle coppie di serraggio delle viti presenti nel kit raccordo sono indicate a pag 57 (capitolo accessori).
 Момент затяжки фитингов показан на стр.57 (раздел аксессуаров).

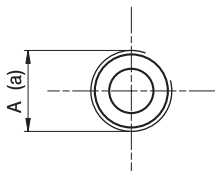


FG

| TIPO ТИП | ASPIRAZIONE ВХОД | MANDATA ВЫХОД |
|----------------------|---------------------|------------------|
| | A | a |
| ALP1...2 ÷ ALP1...5 | G1/2 | G3/8 |
| ALP1...6 ÷ ALP1...20 | G1/2 | G1/2 |

Raccordo G1/2 coppia di serraggio massima 50 Nm. Raccordo G3/8 coppia di serraggio massima 35 Nm.
 Consigliamo di richiedere conferma al fornitore del raccordo.

Момент затяжки для G1/2 фитингов: 50 Нм. Момент затяжки для G3/8 фитингов: 35 Нм.
 Пожалуйста, согласуйте с поставщиками фитингов.



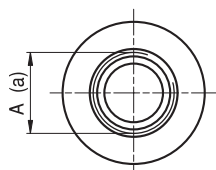
FC

| TIPO ТИП | ASPIRAZIONE ВХОД | MANDATA ВЫХОД |
|----------------------|---------------------|------------------|
| | A | a |
| ALP1...2 ÷ ALP1...20 | Rc1/2 | Rc1/2 |

Raccordo Rc1/2 coppia di serraggio massima 50 Nm.

Consigliamo di richiedere conferma al fornitore del raccordo.

Момент затяжки для Rc1/2 фитингов: 50 Нм. Пожалуйста, согласуйте с поставщиками фитингов.



STANDARD SAE J1926/1

FA

| TIPO ТИП | ASPIRAZIONE ВХОД | MANDATA ВЫХОД |
|-----------------------|---------------------|------------------|
| | A | a |
| ALP1...2 ÷ ALP1...9 | 3/4-16 UNF | 9/16-18 UNF |
| ALP1...11 ÷ ALP1...20 | 7/8-14 UNF | 3/4-16 UNF |

Raccordo 9/16-18 UNF coppia di serraggio massima 30 Nm. Raccordo 3/4-16 UNF coppia di serraggio massima 60 Nm.

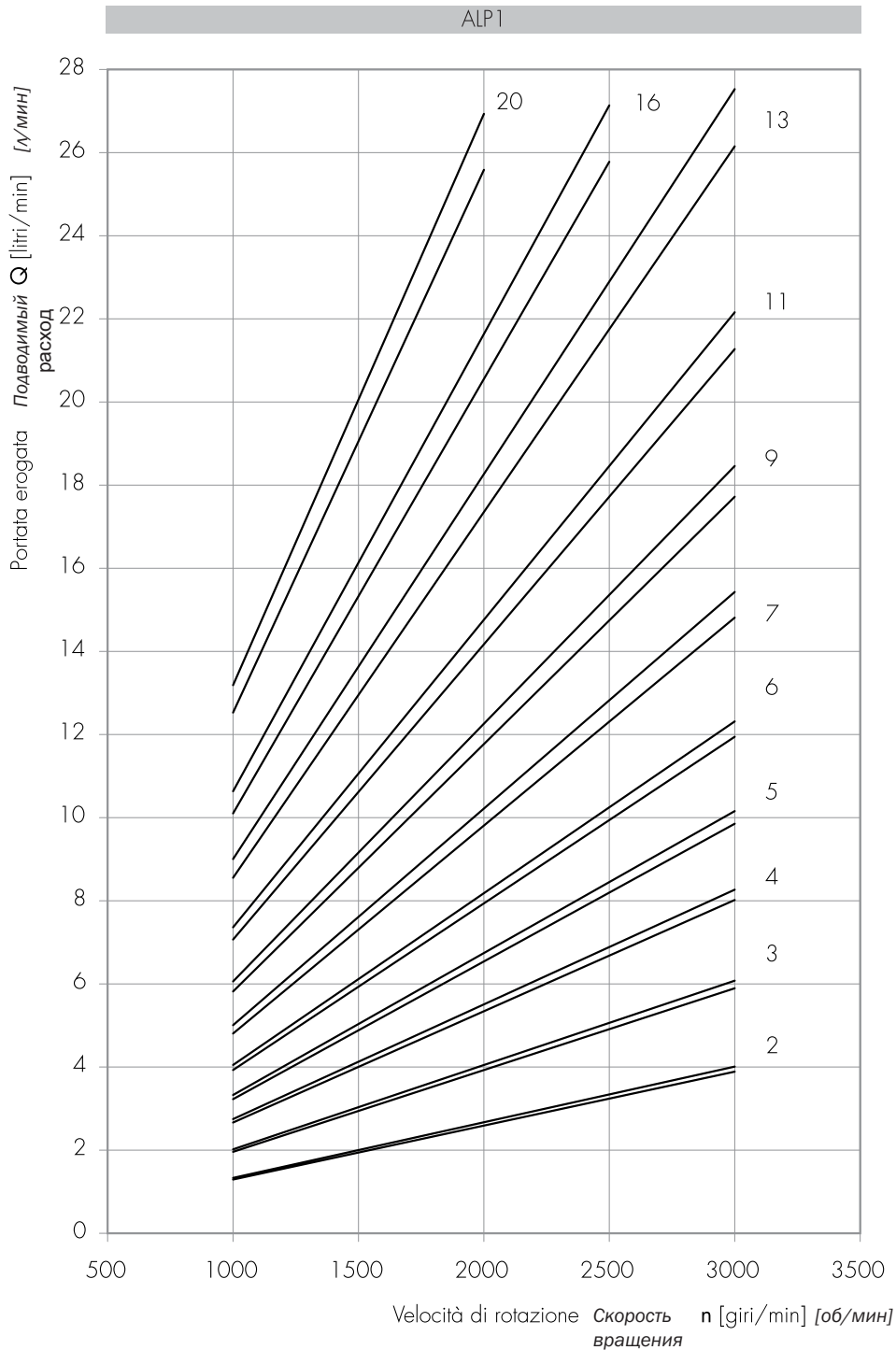
Raccordo 7/8-14 UNF coppia di serraggio massima 70 Nm. Consigliamo di richiedere conferma al fornitore del raccordo.

Момент затяжки для 9/16-18 UNF фитингов: 30 Нм. Момент затяжки для 3/4-16 UNF фитингов: 60 Нм.

Момент затяжки для 7/8-14 UNF фитингов: 70 Нм. Пожалуйста, согласуйте с поставщиками фитингов.

ALP1 CURVE CARATTERISTICHE

РАБОЧИЕ ХАРАКТЕРИСТИКИ ALP1

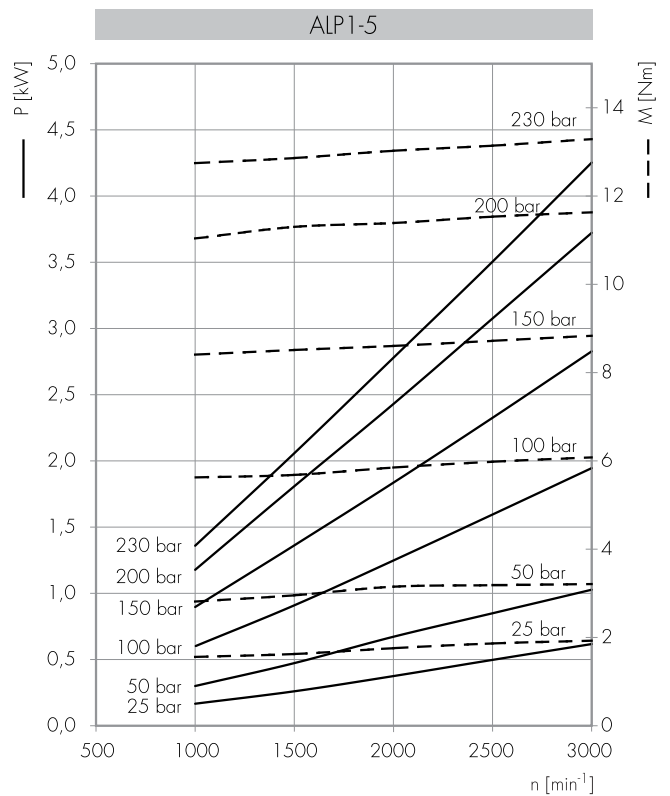
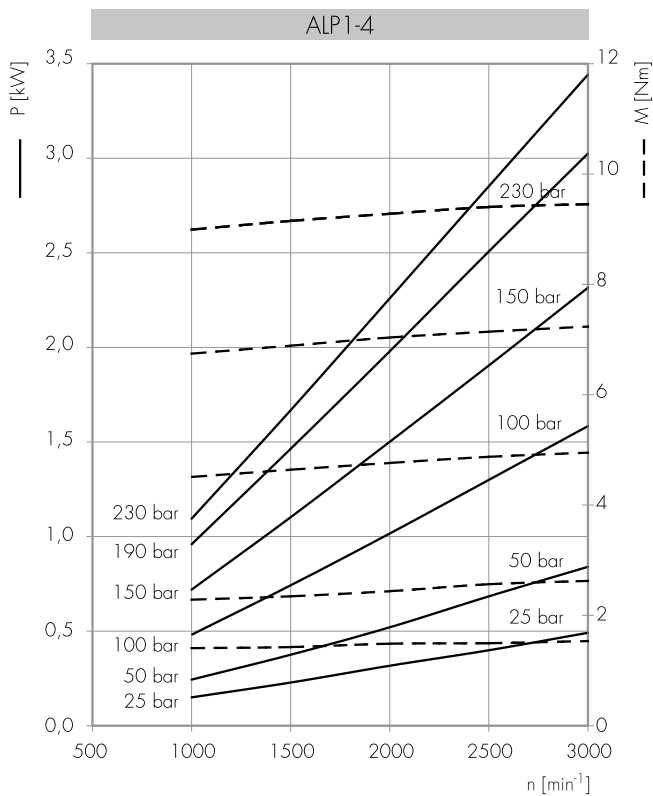
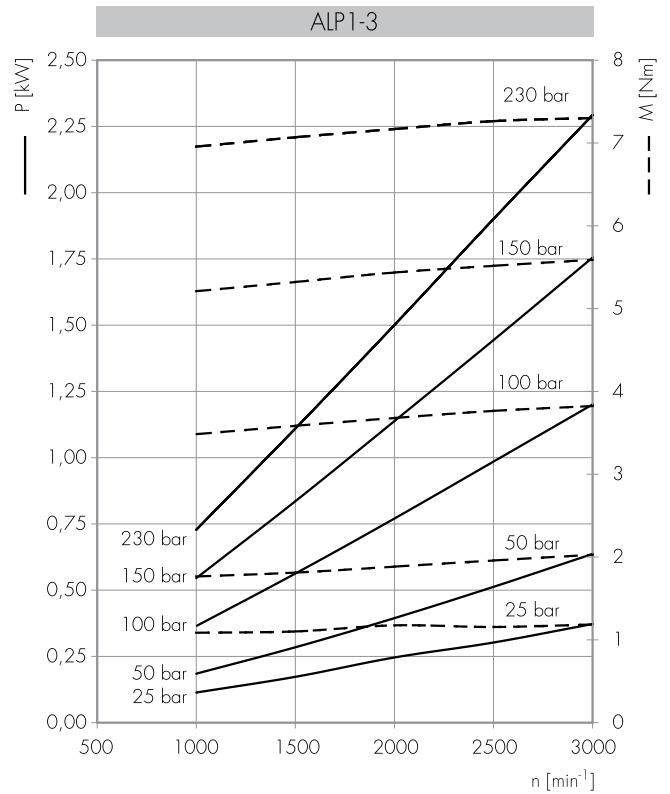
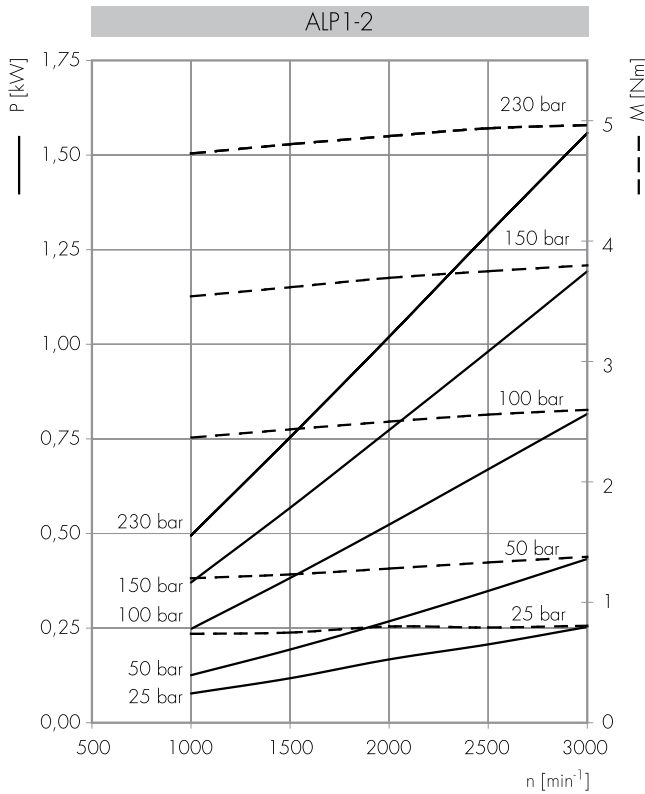


Le curve sono state ottenute alla temperatura di 50°C, utilizzando olio con viscosità 30 cSt alle pressioni sotto riportate.

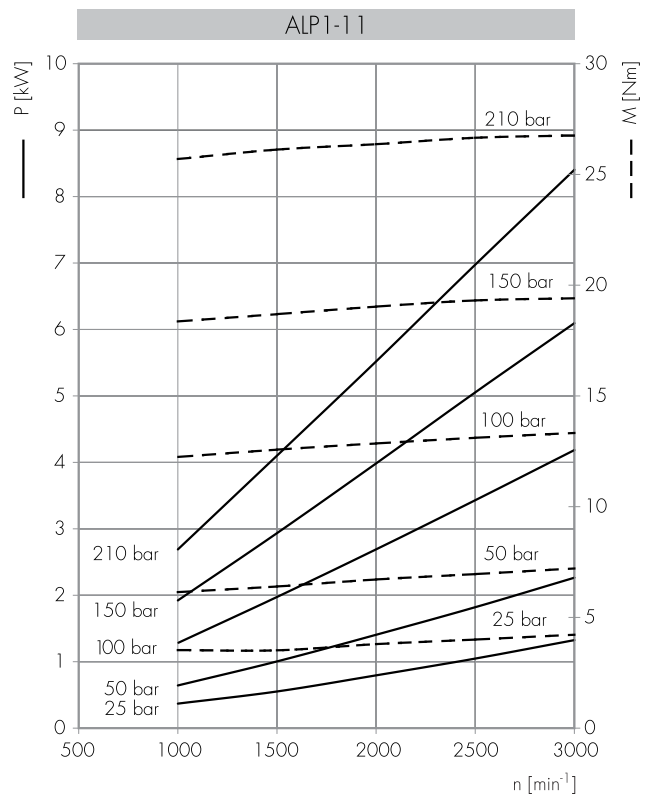
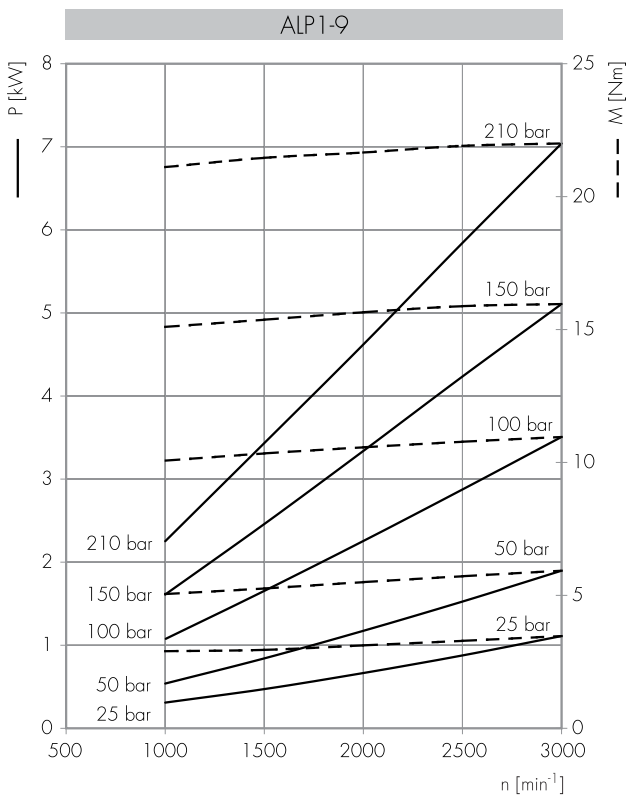
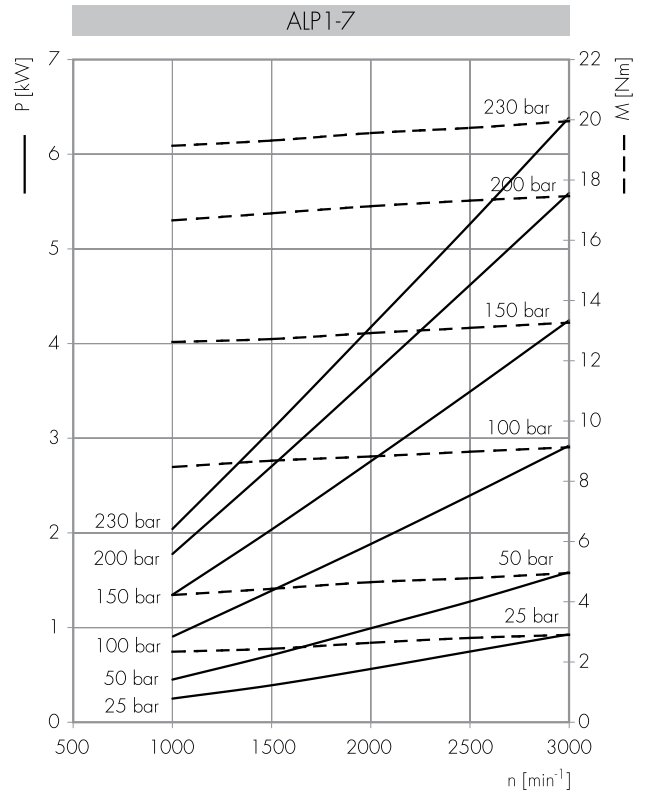
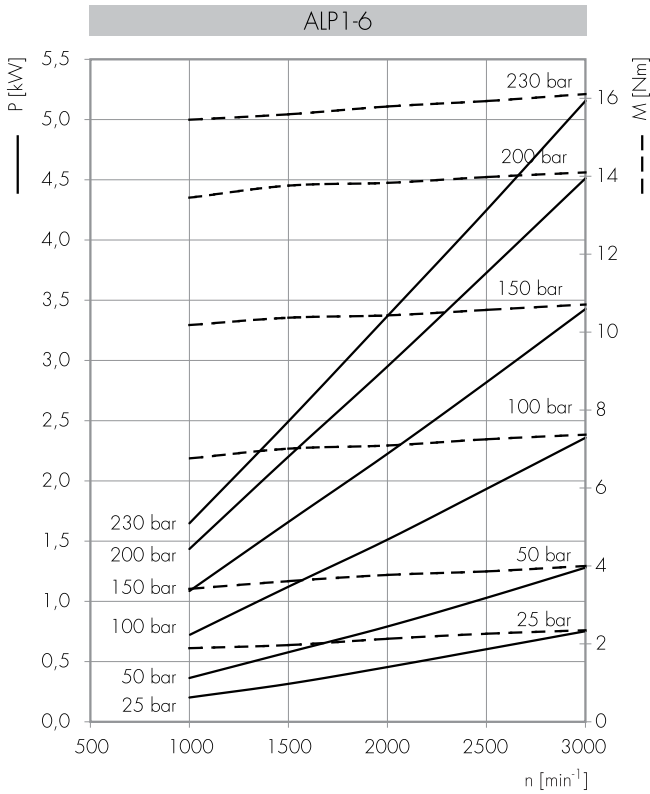
Каждая кривая была получена при 50°C, используя масло с вязкостью 30 сСт при данных давлениях.

| | | | | | | | | | | | | | | | | | | | | |
|------------------|--|------------|--------|--|------------|---|--|------------|----|--|------------|----|--|------------|----|--|------------|----|--|------------|
| 2 3 4 5 | | 25-240 bar | 6 7 | | 25-230 bar | 9 | | 25-220 bar | 11 | | 25-180 bar | 13 | | 25-170 bar | 16 | | 25-150 bar | 20 | | 25-140 bar |
|------------------|--|------------|--------|--|------------|---|--|------------|----|--|------------|----|--|------------|----|--|------------|----|--|------------|

Potenza assorbita *Полученная мощность* P [kW]
 Momento torcente assorbito *Полученный момент* M [Nm]
 Velocità di rotazione *Скорость вращения* n [giri/min] [об/мин]



Potenza assorbita *Полученная мощность* P [kW]
 Momento torcente assorbito *Полученный момент* M [Nm]
 Velocità di rotazione *Скорость вращения* n [giri/min] [об/мин]



Potenza assorbita *Полученная мощность* P [kW]
 Momento torcente assorbito *Полученный момент* M [Nm]
 Velocità di rotazione *Скорость вращения* n [giri/min] [об/мин]

